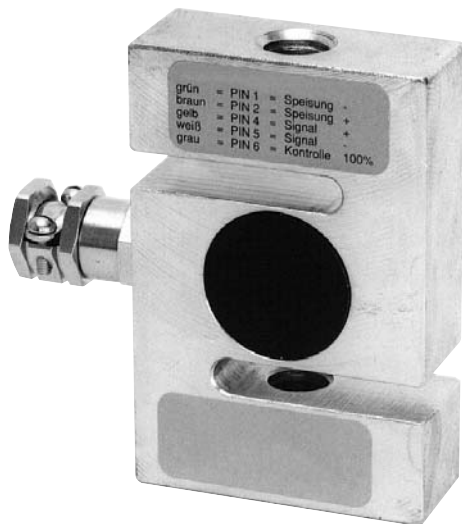


KRAFT

Zug- und Druckkraft-Sensor Typ K25



- ▶ Dehnmessstreifen in Vier-Leiter-Vollbrückenschaltung
- ▶ Kontroll-Widerstand für Messbereich-Endabgleich
- ▶ Alle in Newton angegebenen Messbereiche auch in kg-Bereichen lieferbar

Ausführungen:

Messbereich 0,02kN, 0,05kN, 0,1kN, 0,2kN,
0,5kN, 1kN, 2kN, 5kN oder 10kN

bitte angeben

Best.-Nr. FKA0251

Messbereich 20 kN

Best.-Nr. FKA0252

Messbereich 50 kN

Best.-Nr. FKA0255



Bei allen ALMEMO®-Geräten einfacher Abgleich von Nulllast und Endwert durch Knopfdruck möglich

Technische Daten:

max. Grenzlast:	150% vom Endwert
max. dynamische Belastung:	70% vom Endwert
Referenztemperatur:	23°C
Kabel:	3 m lang mit ALMEMO®-Stecker axial
Genauigkeit für Zug:	<±0,1% v. E.w.
Genauigkeit für Zug und Druck:	<±0,2% v. E.w.
Nennmessweg:	<0,15 mm
Einsatzbereich:	-10 bis +70°C
Kriechfehler bei Dauerbelastung:	<0,07% pro 30 min
zulässige Seitenkräfte:	±60% v. E.w.
Schutzart:	bis 1 kN: IP 65, ab 2 kN: IP 67
Material:	bis 1 kN: Aluminium 2 bis 50 kN: rostfreier Stahl
Abmessungen in mm	bis 10 kN: A=50, B=75, C=20, D=M12 20 kN, 50 kN: A=65, B=85, C=40, D=M24 x2

Optionen für alle Kraftsensoren:

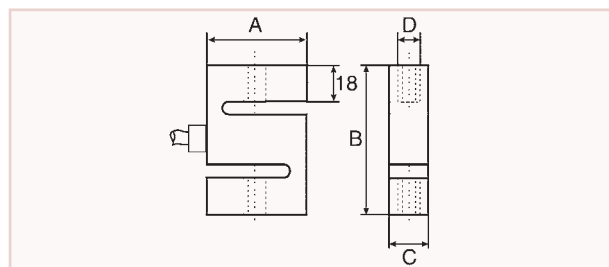
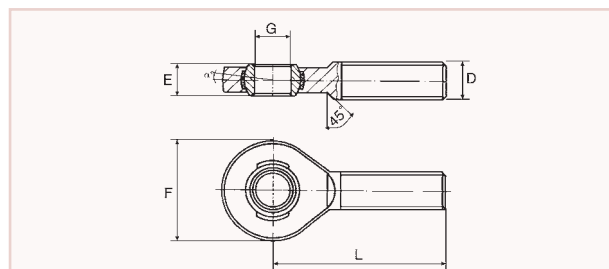
Messwertanzeige bei ALMEMO®-Geräten in kg Best.-Nr. OK9000K

Messwertanzeige bei ALMEMO®-Geräten in N und kg Best.-Nr. OK9000NK

Zubehör:

Gelenkösen mit Außengewinde M 12 (2 St.)
(Maße in mm: D = M 12, E = 16, F = 32, G = 12, L = 54) Best.-Nr. ZB902512

Gelenkösen mit Außengewinde M 24 x 2 (2 St.)
(Maße in mm: D = M 24 x 2, E = 26, F = 62, G = 25, L = 94) Best.-Nr. ZB902524



PEWA Messtechnik GmbH Weidenweg 21 58239 Schwerte Tel: 02304-6927 Fax: 02304-6920 www.pewa.de

03/2003 Irrtum und Änderungen vorbehalten