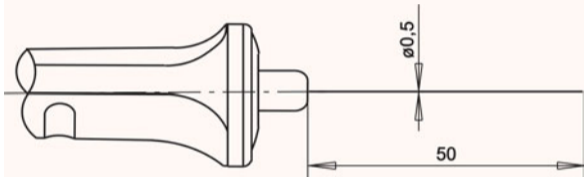


NiCr-Ni-Fühler mit Handgriff Typ FTA05L0050H



Messelement:	NiCr-Ni Kl. 1 *
Messspitze:	Einsatzbereich -200...+500 °C Mantelleitung Inconel
T ₉₀ : *	0,8 s
Handgriff: *	127 mm
Kabel:	1,5 m Teflon/Silikon

L = 50 mm

Best.-Nr. FTA05L0050H

für Tauchmessung



PEWA
Messtechnik GmbH

Weidenweg 21
58239 Schwerte

Tel.: 02304-96109-0
Fax: 02304-96109-88
E-Mail: info@pewa.de
Homepage : www.pewa.de