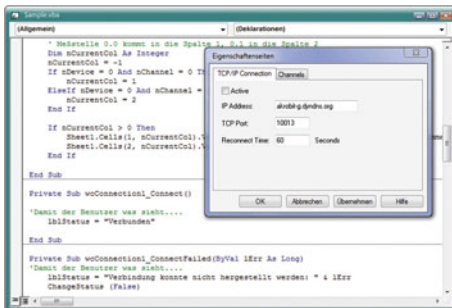


WinControl Client OCX



- ▶ Zugriff auf AMR WinControl Messwertserver
- ▶ Universalbaustein für eigene Entwicklungen
- ▶ Einfache Handhabung durch MS-ActiveX®-Technologie



- ▶ Das WinControl Client OCX ist eine ActiveX Komponente die es ermöglicht, Messdaten vom AMR WinControl Messwertserver in andere Applikationen zu übernehmen.
- ▶ Das OCX kann als Steuerelement in beliebige Applikationen, die OLE unterstützen, eingebunden werden.
- ▶ Durch das OCX wird dem Entwickler die gesamte Kommunikation mit dem Messwertserver abgenommen, was die Entwicklungszeit von Applikationen deutlich senkt.
- ▶ Durch die gleichzeitige Nutzung mehrere Objekte lassen sich die Daten mehrerer Messwertserver erfassen und beliebig miteinander kombinieren.
- ▶ Die Ansteuerung kann mit beliebigen Programmiersprachen erfolgen, z.B. C++, C, Visual Basic, Delphi, ...
- ▶ Das OCX wird in das Betriebssystem integriert und muss deshalb pro Client PC nur einmal installiert werden, um allen Anwendungen zur Verfügung zu stehen.
- ▶ erfolgreiche Beispiele für Anwendungen sind z.B. die Archivierung der Messdaten in Access-Datenbanken, die Online-Auswertung in Exceltabellen sowie die Datenvisualisierung im MS Internetexplorer

Programmversion

Client Lizenz mit OCX (Client Lizenz zum AMR WinControl Server und OCX Entwicklerlizenz)

Best.Nr.: SW560COCX

Systemvoraussetzungen:

Komponente

Computer
Betriebssystem
Speicher
Freier Festplattenspeicher
Netzwerk

Minimalkonfiguration

IBM Kompatibler Pentium PC
Windows 95, 98, ME, NT4.0, 2000, XP
8 MByte
1 MByte
Netzwerkkarte, Modem oder ISDN,
installiertes TCP/IP Protokoll

Empfohlene Konfiguration

Die tatsächlich benötigte Konfiguration ist von der Software, in die das OCX integriert wird, abhängig