

Spannungsprüfer nach EN 61243-3

Elma 2000A mit LED Anzeige**Elma 2100A** mit LED und Digitalanzeige

- Zweipoliger Spannungsprüfer 12...690V AC/DC
- Drehfeldrichtungsanzeiger
- Durchgangsprüfung mit optischer und akustischer Anzeige bis 400 k Ω
- Integrierte Einpolprüfung
- Helle LED Anzeige und Digitalanzeige (nur 2100A)
- Integrierte Taschenlampe
- Robustes, ergonomisch geformtes Gehäuse
- Schnelle Einhandprüfung an Steckdosen (19 mm), umsteckbar auf Abstand 16,7 mm
- Variable Messspitzen \varnothing 1,6 mm oder \varnothing 4 mm
- Messspitzenschutz zur Verhinderung von Verletzungen
- Schutzart IP 65
- Sicherheit nach EN 61243-3 Klasse B, IEC/EN 61010-1, CAT IV / 600V

Technische Daten:

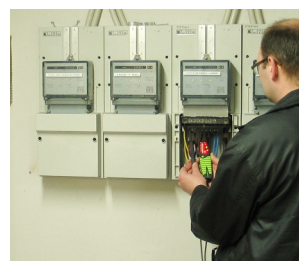
Spannungsbereich	12...690 V AC/DC
Frequenzbereich	40...450 Hz
Anzeige	12 LED / LCD (2100A)
Prüfstrom	< 3,5 mA
Einpolprüfung	100...690 V AC (45...100 Hz)
Durchgangsprüfung	0...400 k Ω
Drehfeldanzeiger	200...690 V AC (50/60 Hz)
Messkategorie	CAT IV / 600 V (EN 61010)
Sicherheit	EN 61243-3, IEC/EN 61010-1
Schutzart	IP 65 (IEC 60529)
Versorgung	2 x 1,5 V LR03
Abmessungen	ca. 241,5x68,5x28,5mm
Gewicht	ca. 230 g

Lieferumfang:

Elma 2000A / 2100A 6398167044 / 6398167057
 Prüfspitzenschutz
 Bedienungsanleitung



**Universelle
Spannungsprüfer**



PEWA
Messtechnik GmbH

Weidenweg 21
58239 Schwerte

Tel.: 02304-96109-0
 Fax: 02304-96109-88
 E-Mail: info@pewa.de
 Homepage: www.pewa.de