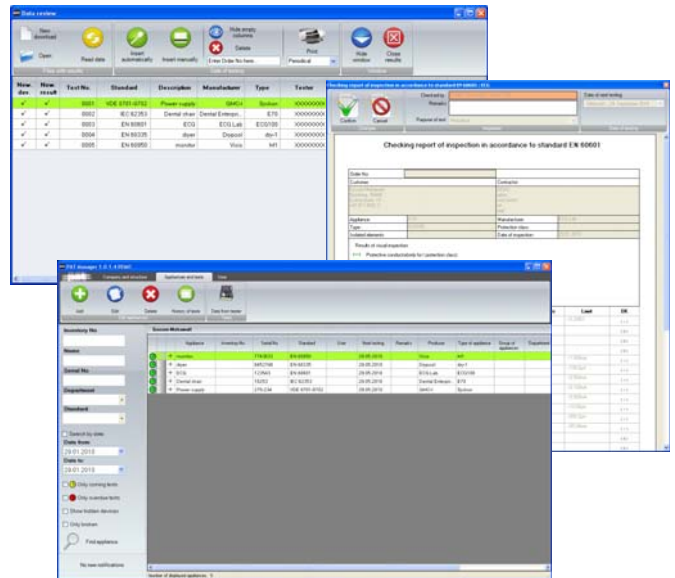


# patManager

## Datenbanksoftware für SECUTEST / SECULIFE ST und (P)SI Modul

3-349-585-01  
1/12.10

- Einfache und übersichtliche Archive/Nachweis über geprüfte Geräte innerhalb des Unternehmens bzw. der jeweiligen Abteilungen
- Erstellung der Prüfhistorie für jedes Gerät
- Ausdruck (über Drucker oder pdf) von Prüfprotokollen, Inspektionskarten, Aufklebern
- Automatische Terminplanung und Prüfung der Gültigkeit von Prüfungen
- Benachrichtigung per e-mail über überfällige oder neu eingegangene Prüfungen
- Moderne und benutzerfreundliche Bedienoberfläche
- Automatische Datenübertragung von Secutest (P)SI
- Erstellung von Prüfprotokollen im pdf-Format



### Anwendung

Die **patManager** Software dient zur Bearbeitung und Verwaltung von Inspektions- und Prüfdaten und zeichnet sich besonders durch seine benutzerfreundliche Bedienoberfläche aus.

Sie bietet außerdem die folgenden nützlichen Funktionen:

- Erstellung von Prüfprotokollen im pdf-Format
- Automatische Terminplanung und Überprüfung der Gültigkeit von Prüfungen
- Benachrichtigung per e-mail über überfällige oder neu eingegangene Prüfungen

### Bestellangaben

Bezeichnung	Typ	Artikelnummer
Datenbanksoftware für SECUTEST / SECULIFE ST mit (P)SI Modul	patManager	Z712A

Weitere Informationen zum Zubehör finden Sie

- *im Katalog Mess- und Prüftechnik*
- *im Internet unter [www.gossenmetrawatt.com](http://www.gossenmetrawatt.com)*

### Systemvoraussetzungen

- SECUTEST mit (P)SI Modul
- Läuft unter Windows XP, Vista und Windows 7
- Bedienerführung in deutsch, englisch, polnisch und russisch
- 1 freie serielle Schnittstelle



**PEWA**  
Messtechnik GmbH

Weidenweg 21  
58239 Schwerte

Tel.: 02304-96109-0  
Fax: 02304-96109-88  
E-Mail: [info@pewa.de](mailto:info@pewa.de)  
Homepage : [www.pewa.de](http://www.pewa.de)