



PROFESSIONAL LINE

Hochleistungsfähige Wärmebildkamera IR-Sequenzaufzeichnung, Real- und Infrarotbild,

- **320 x 240 Pixel**
 - Auflösung, voll radiometrisch
 - präzise Messung - FPA Detektor
- **Temperaturbereich**
 - - 20°C ~ + 600°C oder
 - - 40°C ~ + 2000°C
- **Real- und Infrarotbild**
 - 30s akustische Nachricht pro Bild
- **Geom. Auflösung 1,3 mrad**
 - ermöglicht sehr präzise Messung
- **Lizenzfrei**
 - keine Einsatzbeschränkungen
- **3,5 Zoll großes Farbdisplay**
 - Abnehmbare Bedienkonsole
 - volle Kamerabedienung
- **Sensitivität 80mK**
 - universeller Einsatz und genaue Messung
- **Fokus & Zoom**
 - elektronisch einstellbar
- **nur 1.600 g Gewicht**
 - inklusive Akku
- **IR-Sequenzaufzeichnung**
 - Aufnahme von Messdaten in Echtzeit

Optionen

Standard	Infrarot- und Realbild	Temperaturbereich	-20°C ~ +600°C
Optional	Infrarot- und Realbild	Temperaturbereich	-40°C ~ +2000°C

Standardzubehör

- Abnehmbare Bedienkonsole - Fernbedienung
- Headset mit Mikrofon für Aufnahme und Wiedergabe von Tonsequenzen
- Ladegerät für Akku
- Wiederaufladbares Li-Ion Akku
- Gepolsterter Hartkoffer
- Handstrap
- Abdeckung des IR Objektivs
- PCMCIA Speicherkarte
- Handbuch
- Videokabel
- Adapter für PC-Karte

Technische Daten

Temperaturbereich	-20°C ~ +600°C -40°C ~ +2000°C optional
Sensor	Uncooled Focal Plane Array (UFPA) Microbolometer ungekühlt
Messpunkte	320 x 240 Pixel
Objektiv	24° horizontal und 18° vertical, weitere auf Anfrage
Genauigkeit	±2°C oder ±2%
Temperaturauflösung	<0,08°C @ 30°C
Temperatursensitivität	0,1°C
Bildwiederholungsrate	50Hzc PAL / 60Hz NTSC
Spektralbereich	8 ~ 14 µm
Emissionsgrad	0,1 ~ 1,0 einstellbar
Ortung	durch eingebauten Laserpointer

Software

Menüsprache	English, weitere auf Anfrage
Temperaturanzeige	°C oder °F
Anzahl verschiebbarer Messpunkte	10 Punkte und 5 Bereiche
Alarmfunktion	optisch bei Unter- oder Überschreitung eines Wertes

Basisdaten

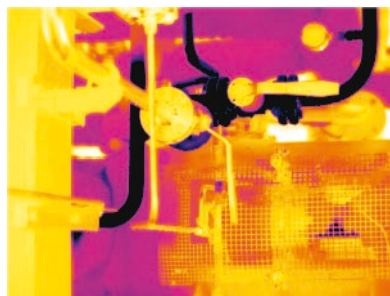
Ausgang	USB, RS232, Video Output PAL und NTSC
Stromquelle	Lithium Akkus, 8-11V DC Spannungsversorgung
Betriebszeit	2 Stunden
Gewicht	1.700 g
Masse (B x H x T)	190 x 125 x 140 mm
Industrieschutzklasse	IP54 IEC 529 housing; Vibration 2.5G, IEC68-2-29; Shock 25G, IEC68-2-6

Optionales Zubehör

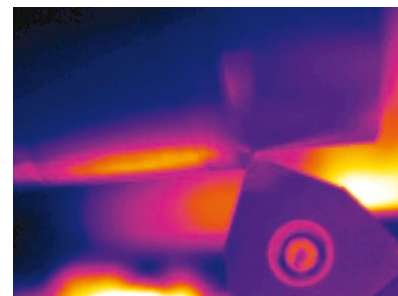
- Auswertungssoftware mit Berichterstellungsfunktion
- Telefoto- und Weitwinkelobjektiv (unterschiedliche Öffnungswinkel verfügbar)
- Sonderkalibrierung -40°C ~ +2000°C



Gebäude



Instandhaltung – Chemieanlage



F & E Metallverarbeitung