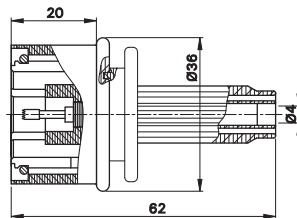
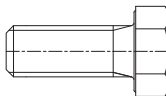


Adapter für Sechskant-Schraubenköpfe

Adapter for Hex. Screw Heads

Adaptateur pour vis à tête hexagonale

GKSA/M12



Aufsteckadapter mit federnder Kontaktspitze für Sechskant-Schraubenköpfe M12. Starre Ø 4 mm-Buchse aus Messing im Isolierkörper, geeignet zur Aufnahme federnder Ø 4 mm-Stecker mit starrer Isolierhülse.

Self-gripping adapter with spring-loaded tip for M12 hex. screw heads. Ø 4 mm rigid socket in insulator, made of brass, accepting spring-loaded Ø 4 mm plugs with rigid insulating sleeve.

Adaptateur à enficher sur des vis M12 à tête hexagonale. Avec pointe de contact montée sur ressort. Avec douille de reprise rigide Ø 4 mm en laiton pour la connexion de fiches élastiques Ø 4 mm à fourreau isolant rigide.

Typ Type Type	Best.-Nr. Order No. N° de Cde	Bemessungsspannung / -strom Rated voltage / current Tension / intensité assignée	*Farben (nur Farbring) *Colours (only colour ring) *Couleurs (uniquement anneau de couleur)
---------------------	-------------------------------------	--	---

GKSA/M12

20.2030-*

1000 V, CAT IV / 1 A

