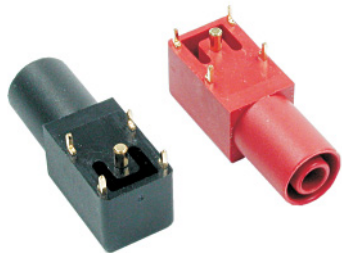


Ø 4 mm-Winkelbuchsen

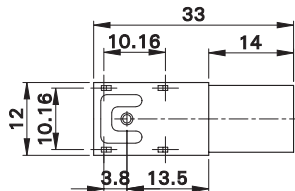
SLB4-I/90



Isolierte, starre, 90° abgewinkelte Ø 4 mm-Buchse, geeignet zur Aufnahme federnder Ø 4 mm-Stecker mit starrer Isolierhülse. Messingdrehteil.

Anschluss: Rundstift Ø 2 mm und Kontakte für die Montage auf Printplatten.

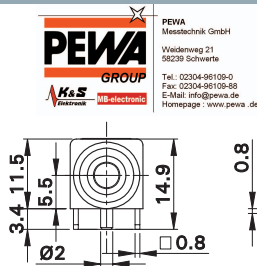
Ø 4 mm Angled Sockets



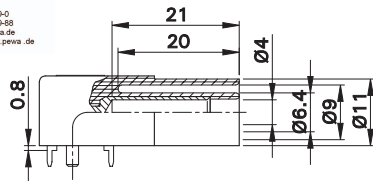
Insulated, right-angled Ø 4 mm rigid socket accepting spring-loaded Ø 4 mm plugs with rigid insulating sleeve. Machined brass.

Connection: Ø 2 mm round pin and contacts for mounting on printed-circuit boards.

Douilles coudées Ø 4 mm



PEWA
Messtechnik GmbH
Weidenweg 21
58239 Schwerte
Tel.: 02304-96106-0
Fax: 02304-96109-88
E-Mail: info@pewa.de
Homepage: www.pewa.de



Douille rigide Ø 4 mm, isolée, coudée à 90°. Adaptée à la connexion de fiches Ø 4 mm élastiques à fourreau rigide. Laiton décollété.

Raccord : Broche Ø 2 mm et contacts pour montage sur circuit imprimé.

Typ Type Type	Best.-Nr. Order No. N° de Cde	Bemessungsspannung / -strom Rated voltage / current Tension / intensité assignée	*Farben *Colours *Couleurs
---------------------	-------------------------------------	--	----------------------------------

SLB4-I/90

23.3200-*

1000 V, CAT III / 24 A

Au

21 22