

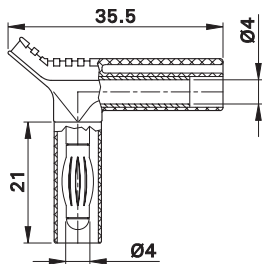
90°-Winkel-Steckadapter

XWA-4/19



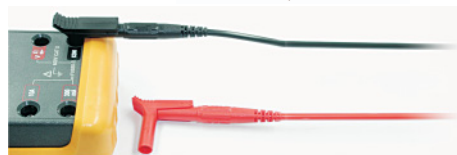
Isolierter Winkel-Steckadapter aus Messing. Ø 4 mm-Lamellenstecker mit starrer Isolierhülse und starre Ø 4 mm-Buchse, geeignet zur Aufnahme federnder Ø 4 mm-Stecker mit starrer Isolierhülse. Dieser Winkel-Steckadapter ist besonders geeignet, um bei Messgeräten mit frontseitig montierten Buchsen die Messleitung ergonomisch einwandfrei wegzuführen.

Right-angle Plug Adapters



Insulated right-angle plug adapter, made of brass. Ø 4 mm plug with spring-loaded Multilam and with rigid insulating sleeve and Ø 4 mm rigid socket accepting spring-loaded Ø 4 mm plugs with rigid insulating sleeve. This right-angle plug adapter is suitable in particular for instruments with front panel sockets where the lead can be fitted with the maximum of convenience.

Adaptateurs coudés à 90°



Adaptateur enfichable coudé, isolé, en laiton. Fiche à lamelles Ø 4 mm à fourreau isolant rigide et une douille rigide Ø 4 mm pour la connexion de fiches élastiques Ø 4 mm à fourreau isolant rigide. Cet adaptateur coudé permet de garantir un guidage ergonomique des cordons de mesure à l'entrée d'instruments équipés de douilles sur la face supérieure.

Typ Type Type	Best.-Nr. Order No. N° de Cde	Bemessungsspannung / -strom Rated voltage / current Tension / intensité assignée	*Farben *Colours *Couleurs
---------------------	-------------------------------------	----------------------------------------------------------------------------------------	----------------------------------

XWA-4/19

66.9694-*

1000 V, CAT II / 20 A

