

TM1700-Serie

Leistungsschalter-Analysesystem

Optionales Zubehör

Produkt	Bestell-Nr.
----------------	-------------

Optionales Zubehör

Software und Anwendungspaket

CABA Win – Leistungsschalter-Analysesoftware

CABA Win	inkl. Ethernet gekreuztes Kabel	CG-8000X
-----------------	---------------------------------	----------

CABA Win Upgrade	Upgrade zur neuesten Version	CG-8010X
-------------------------	------------------------------	----------

Vibrationsanalyse

Vibrationspaket	Das Vibrationspaket erweitert TM1800 und CABA Win mit der Einrichtung und Software, die zum Aufzeichnen und Analysieren von Vibrationssignalen bei einem Leistungsschalter erforderlich sind. Zum Paket gehört der Signalverstärker SCA606, die Software CABA Win Vibration und ein Vibrationskanal. Die Vibrationslösung kann auf bis zu 6 Kanäle erweitert werden.	BL-13090
------------------------	--	----------

Vibrationskanal	Zusätzlicher Vibrationskanal für die Verwendung zusammen mit dem Vibrationspaket. Jeder Vibrationskanal umfasst einen Schwingungssensor, Adapter für den Schwingungssensor, Kabel für SCA606 und Kabel für TM1800.	XB-32010
------------------------	--	----------

Prüfpaket synchronisiertes Schaltrelais

SSR-Paket	Inkl. Zubehör, Software und Kabel (im Transportkoffer geliefert)	CG-91200
------------------	--	----------

DCM (Dynamic Capacitance Measurement) CM1700

Das DCM1700 wird zur Schaltzeitmessung nach der DualGround™ Methode verwendet. Sicheres Prüfen - beidseitig geerdet.	
DCM1700 3ch Satz für 3-Kanal Dual-Ground™	BL-59190
DCM1700 6ch Satz für 6-Kanal Dual-Ground™ Timing	BL-59192

Statische und Dynamische Widerstandsmessung

SDRM202	Das SDRM202 verwendet eine neue, Patent anhängige Technologie, mit Ultrakondensatoren. Der Stromausgang ist bis zu 220 A aus einer Box, die nur 1,8 kg wiegt. Das Gewicht der Stromkabel ist ebenfalls gering, weil das SDRM202 sehr nahe am Leistungsschalter platziert wird. Die M/R-Zeitmessung erfolgt mit der gleichen Zusammenschaltung.	CG-90200
----------------	--	----------

SDRM202 Packet von 3 Geräten	Packet für Leistungsschalter mit 2 Phasen	CG-90230
-------------------------------------	---	----------

Verlängerungskabel SDRM202	7,5 m	GA-12815
	10 m	GA-12810

Wegaufnehmer

Linear

TLH 500	500 mm Hub inkl. Kabel 0,5 m	XB-30020
----------------	------------------------------	----------

LWG 225	225 mm Hub inkl. Kabel 0,5 m	XB-30117
----------------	------------------------------	----------

TS 150	150 mm Hub inkl. Kabel 1,0 m	XB-30030
---------------	------------------------------	----------

TS 25	25 mm Hub inkl. Kabel 1,0 m	XB-30033
--------------	-----------------------------	----------

Die zuvor genannten Wegaufnehmer sind auch in anderen Längen verfügbar, für Informationen nehmen Sie bitte Kontakt mit Megger auf.

Optionales Zubehör

Produkt	Bestell-Nr.		
Drehgeber - Analog			
Novotechnic IP6501	Inkl. Kabel 1 m, 6 mm elastische Kupplung, Sechskantschlüssel	XB-31010	
Flexible Kupplung	Für IP6501, Achsen-Durchm. 6 mm	XB-39030	
Drehgeber - Digital			
Baumer	BDH16.05A3600-LO-B Inkl. Kabel 10 m, 10/6 mm elastische Kupplung Sechskantschlüssel	XB-39130	
Befestigungspaket Wegaufnehmer			
Universalpaket			
Befestigungspaket	Für Wegaufnehmer XB-31010 und XB-39130	XB-51010	
Drehgeber Befestigungssatz Universal-Wegaufnehmer	Für Linear- und Dreh-Wegaufnehmer	XB-51020	
Leistungsschalter-spezifische Pakete			
LTB Kit (ABB)	Inkl. Befestigungssatz XB-51010, Software-Umrechnungstabelle BL-8730X	XB-61010	
HPL/BLG Kit (ABB)	Inkl. Befestigungssatz XB-51010, Software-Umrechnungstabelle BL-8720X	XB-61020	
Einsatzbereite Pakete – Dreh- – Analog			
1-phasiges Paket	Inkl. Wegaufnehmer XB-31010, Befestigungssatz XB-51010	XB-71010	
3-phasiges Paket	Inkl. 3 x 1-Phasige Sätze XB-71010	XB-71013	
Einsatzbereite Pakete – Dreh- – Digital			
1-phasiges Paket	Inkl. Wegaufnehmer XB-39130, Befestigungssatz XB-51010	XB-71020	
3-phasiges Paket	Inkl. 3 x 1-Phasige Sätze XB-71020	XB-71023	
Befestigungszubehör Wegaufnehmer			
Universalhalter		XB-39029	
Magnetfuß, schaltbar		XB-39013	
Kabel			
DCM 3-Kanal-Ergänzung	DCM Kabel, 12 m, 6 Klemmen	CG-19180	
DCM 3-Kanal-Verlängerungskabel	3 DCM Verlängerungskabel, 10 m GA-00999	CG-19181	
Kabelrolle, 20 m 4 mm stapelbare Sicherheitsstecker	Schwarz	GA-00840	
	Rot	GA-00842	
	Gelb	GA-00844	
	Grün	GA-00845	
	Blau	GA-00846	
Verlängerungskabel	Für Analogeingang, 10 m	GA-01005	
XLR Buchse auf Stecker	Für M/R-Zeitmessmodul, 10 m	GA-00851	
Offenes Analogkabel	Für kundenspez. analoge Wegaufnehmerverbindung	GA-01000	
XLR für 4 mm Sicherheitsstecker	Für kundenspez. analoge Wegaufnehmerverbindung	GA-00040	
Digitaler Wegaufnehmer	RS422, 10 m	GA-00888	
Offenes digitales Kabel	Für kundenspez. digitale Wegaufnehmerverbindung	GA-00885	
L&L digitales Kabel	Für Verwendung von Leine & Linde 530 digitaler Wegaufnehmer	GA-00890	
Produkt	Bestell-Nr.		
Baumer digitales Kabel	Für Verwendung von Baumer digitaler Wegaufnehmer	GA-00895	
Ethernet Kabel, Netzwerk	Kabel für Anschluss an Netzwerk/LAN	GA-00960	
Weiteres			
Stromsensor	Stromsensorsatz, 1 Kanal (Fluke 80i-110s inkl. Kabel GA-00140)	BL-90600	
	Stromsensorsatz, 3 Kanäle (Fluke 80i-110s inkl. Kabel GA-00140)	BL-90610	
Temperatursensor	Mit dem Temperatursensor wird die Umgebungstemperatur automatisch mit jeder Messung aufgezeichnet und zusammen mit dem Prüfergebnis gespeichert. Die Temperatur wird ein Parameter in CABA Win. Der Temperatursensor sollte im Schatten platziert werden. Ein geeignetes Kabel ist das Analogkabel, 10 m, GA-01005 Bereich: -20 °C bis +50 °C Auflösung: 0,5 °C	CG-90070	
Thermopapier	114 mm, Ø 40 mm	GC-00040	
Tasche	Aus strapazierfähigem Nylongewebe hergestellt	GD-00340	
Kabelorganisor	Velcro-Gurte, 10 St.	AA-00100	

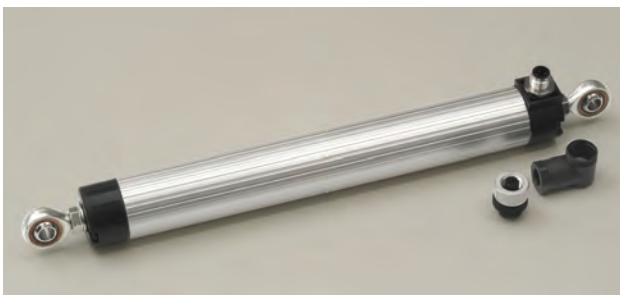
Für weitere Informationen über optionales Zubehör kontaktieren Sie bitte Megger Sweden AB.



Drehgeber Novotechnic IP6501 (analog)



Drehgeber Baumer BDH (digital)



Linearer Wegaufnehmer, LWG 150



Vibration kit, BL-13090 enthält: SCA606, CABA Win Vibration software und einen Vibrationskanal



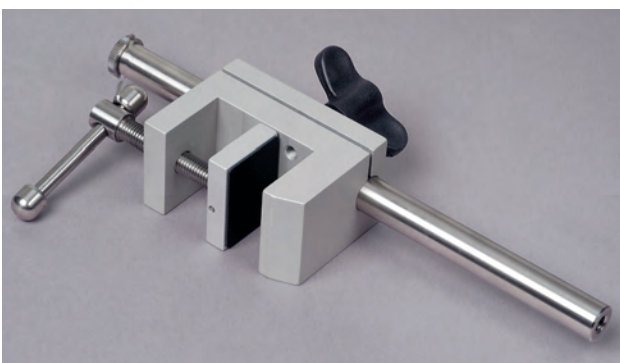
Linearer Wegaufnehmer, TS 25



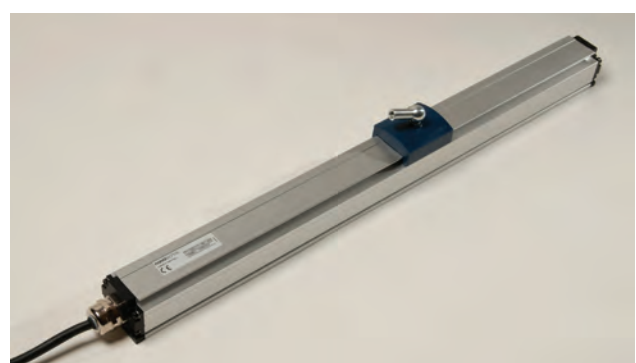
Magnetfuß, schaltbar



Linearer Wegaufnehmer



Universalhalter



Linearer Wegaufnehmer, digital



Befestigungssatz Drehgeber, XB-51010



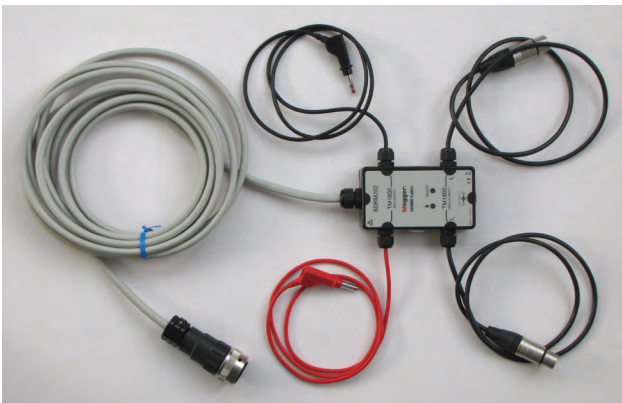
Kabelrollen, 20 m (65.5 ft)



SDRM202



LTC135, Spannungsquelle Stufenschalterprüfung



SDRM Kabel



DCM1700



Kabel XLR, GA-00760



Verlängerungskabel XLR, GA-01005

Bestellangaben

Artikel	Art. Nr
TM1710	BL-49090
Mit Analogoption inkl. Analogkabel	BL-49092
TM1720	BL-49094
Mit Analogoption inkl. Analogkabel	BL-49096
TM1750	BL-59090
Mit Analogoption inkl. Analogkabel	BL-59092
TM1760	BL-59094
Mit zusätzlicher Analogoption inkl. Analogkabel	BL-59096

Beinhaltetes Zubehör

Transporttasche
Prüfleitungen und Klemmen Erdungsleitung
Netzkabel
Tasche für Prüfleitungen
USB-Memory -Stick Ethernetleitung
CABA Win
Handbuch

Optionales Zubehör

DCM1700 3 Kan.	
Satz für 3-kanalige DualGround™ Zeitmessung	BL-59190
DCM1700 6 Kan.	
Satz für 6-kanalige DualGround™ Zeitmessung	BL-59192
Tastatur	HC-01090
Transportkoffer TM1700-Serie	GD-00025

NEUES Zubehör

Digitale lineare Wegaufnehmer

TP1 300	XB-39140
TP1 500	XB-39150

LS Wegaufnehmersätze

AHMA 4/8 (ABB)	XB-61030
HMB 4/8 (ABB)	XB-61040

First trip kits

Für einen Antrieb	BL-90700
Für drei Antriebe	BL-90710

LTC135	
Spannungsquelle Stufenschalterprüfung	CG-92100

Weitere Information unter Zubehör



PEWA
Messtechnik GmbH

Weidenweg 21
58239 Schwerte

Tel.: 02304-96109-0
Fax: 02304-96109-88
E-Mail: info@pewa.de
Homepage : www.pewa .de