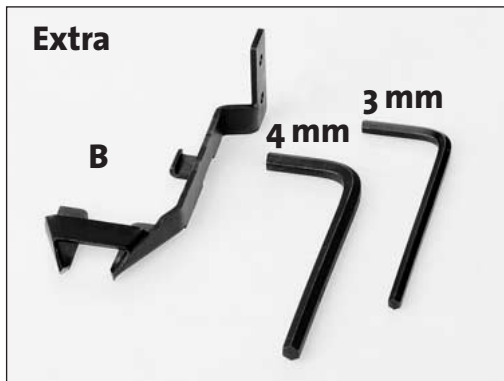
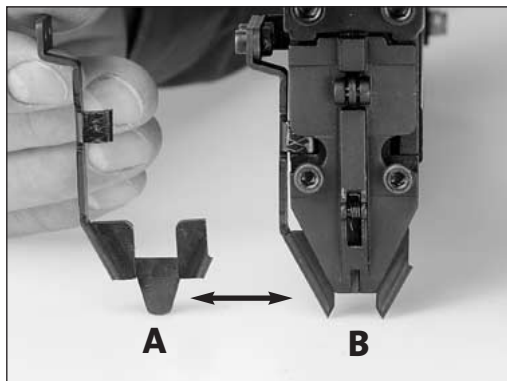


NOVUS J-328 EC

pneumatic

Drucklufttacker
Pneumatic Tacker
Agrafeuse pneumatique





Erklärung

Description

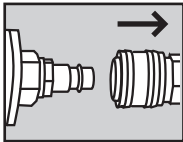
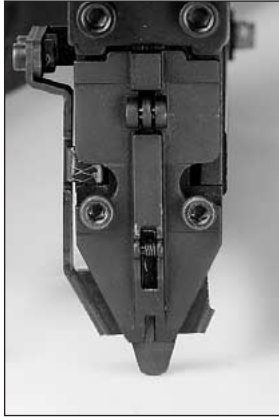
Légende

1	Druckluftanschluss	Compressed air connection	Raccord pneumatique
2	Griffabdeckung	Handle cover	Gaine de poignée
3	Auslöser	Trigger	Déclencheur
4	Magazinverriegelung	Magazine lock	Verrouillage du magasin
5	Heftmittelsichtfenster	Fastener viewing window	Fenêtre
6	Heftmittelaustritt (Nase)	Fastener outlet (nozzle)	Sortie de l'élément de fixation (bec)

A	Auslösesicherung	Release catch	Sécurité de déclenchement
B	Auslösesicherung mit Krallenanschlag	Release catch with panel clip guide	Sécurité de déclenchement à butée pour griffes
C	Magazin beladen	Load magazine	Charger le magasin
D	1 Auslösesicherung geschlossen	1 Release catch closed	1 Sécurité de déclenchement fermée
	2 Auslösesicherung geöffnet = Schussauslösung	2 Release catch open = shot release	2 Sécurité de déclenchement ouverte = déclenchement du tir

A

Auslösensicherung
Release catch
Sécurité de
déclenchement



Auslösensicherung wechseln • Changing

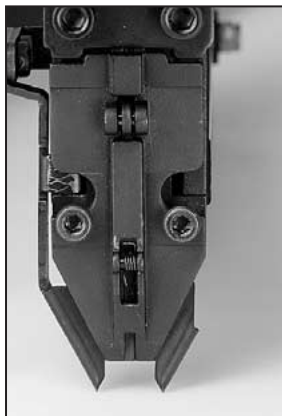


B

Auslösicherung mit
Krallenanschlag

Release catch with
panel clip guide

Sécurité de déclenche-
ment à butée pour griffes



g release catch • Changer la sécurité de déclenchement

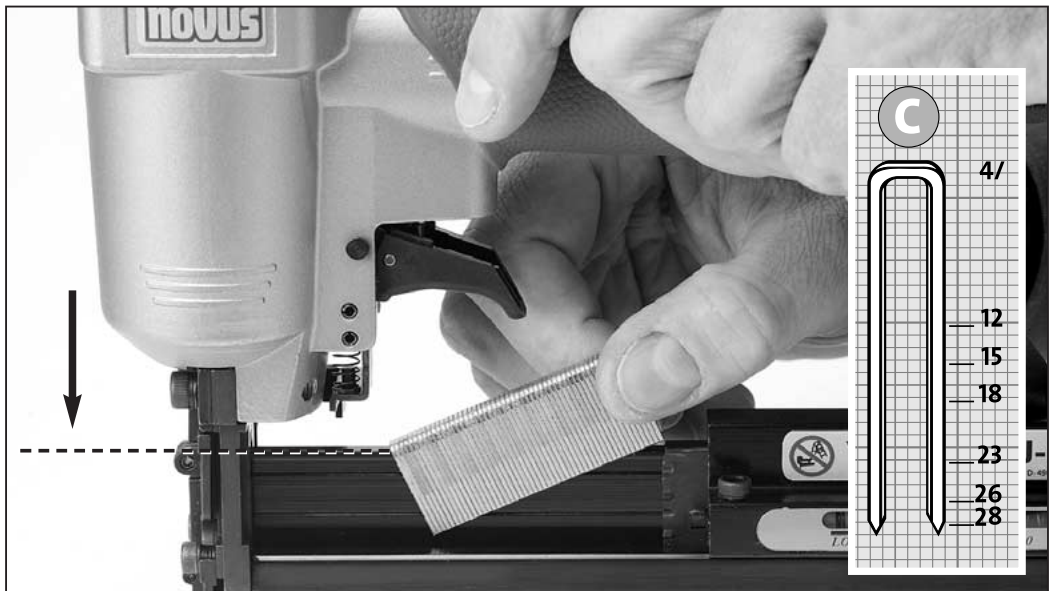
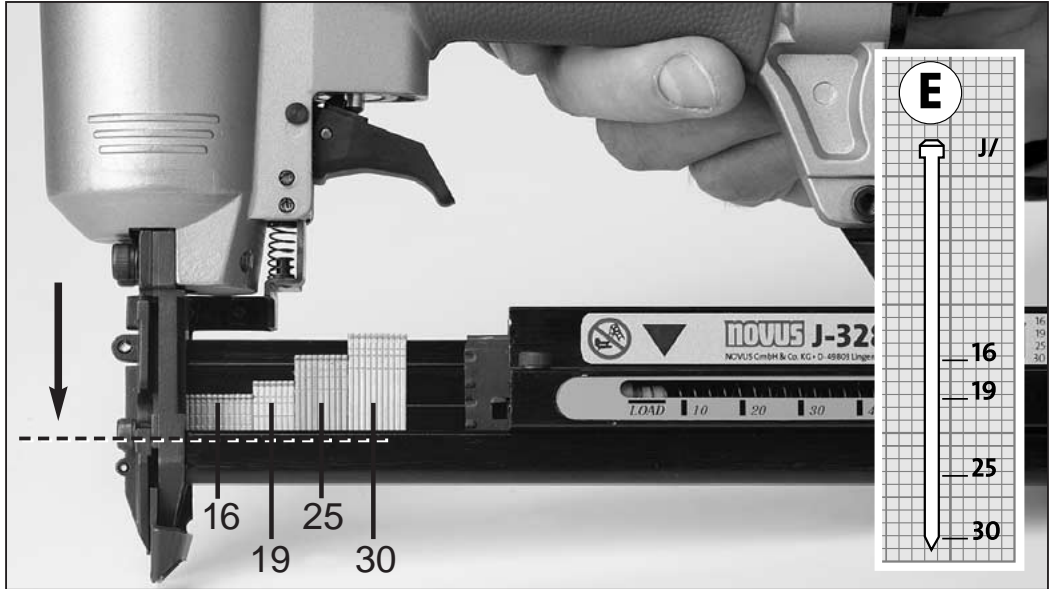
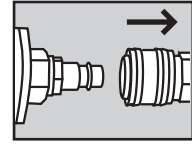


C

Magazin beladen

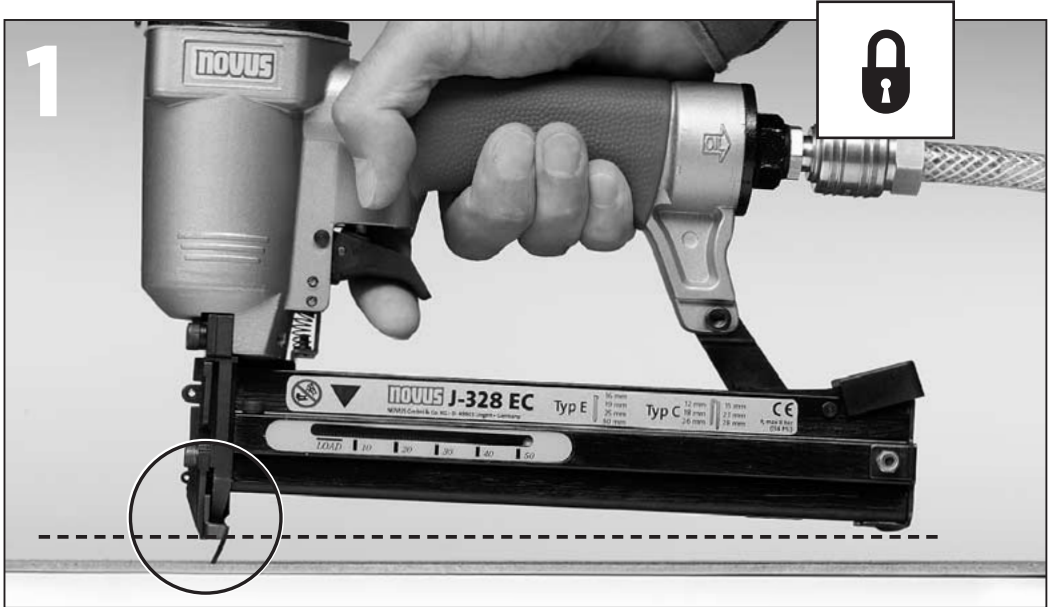
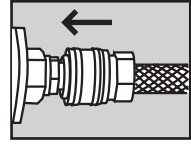
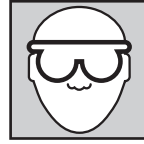
Load magazine

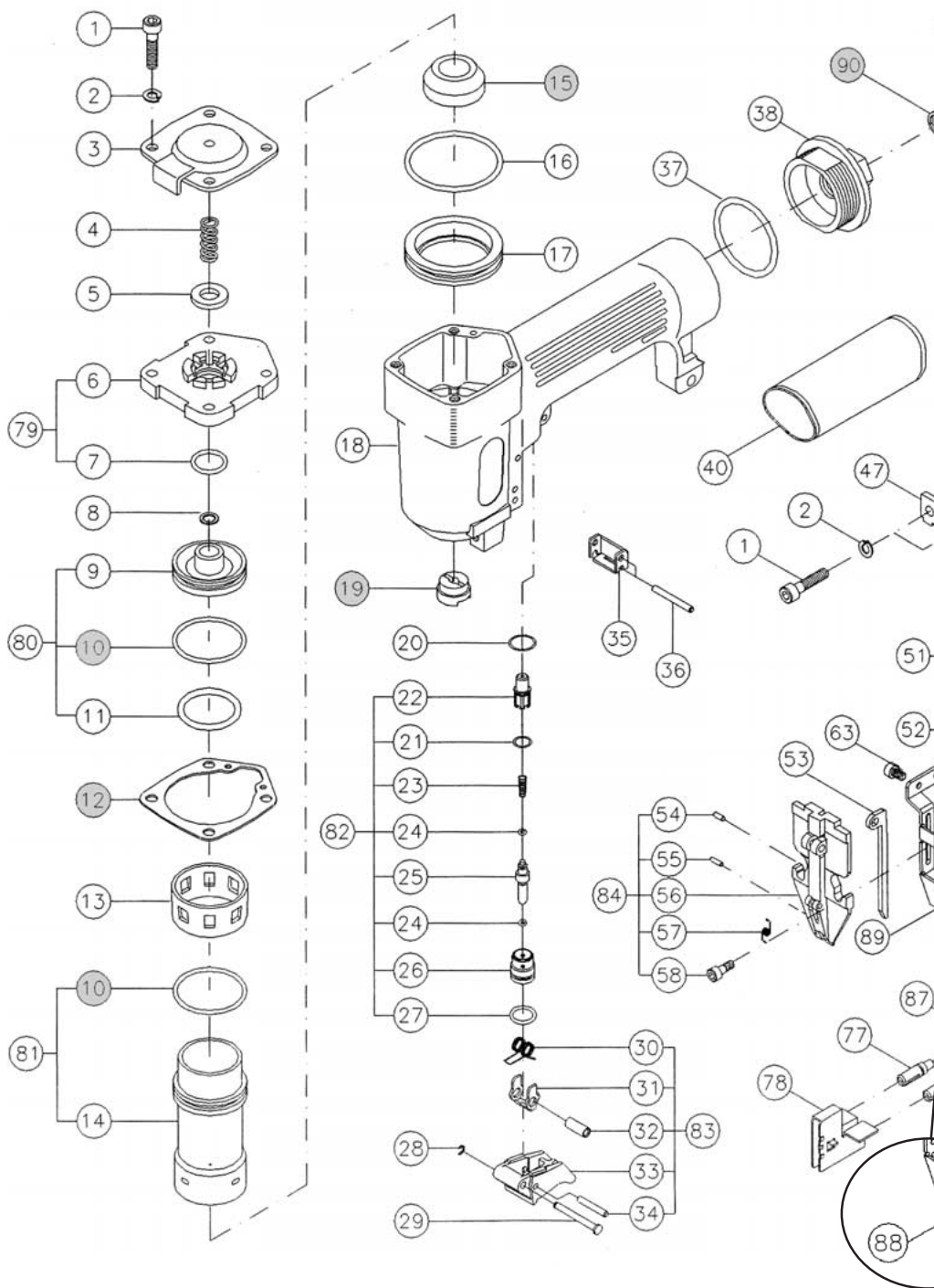
Charger le magasin



D

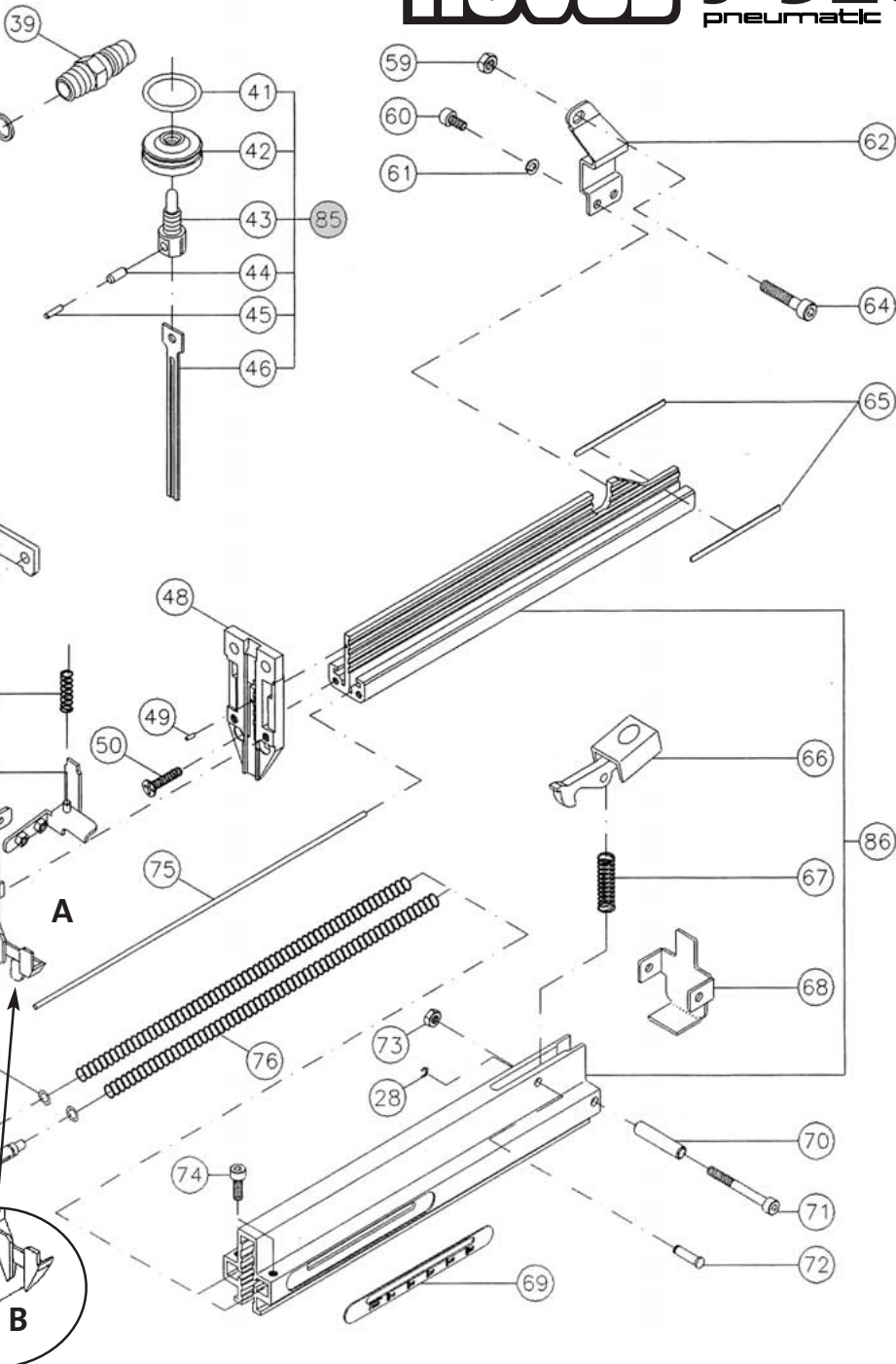
- 1 Auslösesicherung geschlossen
Release catch closed
Sécurité de déclenchement fermée
- 2 Auslösesicherung geöffnet = Schussauslösung
Release catch open = shot release
Sécurité de déclenchement ouverte
= déclenchement du tir





NOVUS J-328 EC

pneumatic



Ersatzteilliste / Spare parts list / Liste de pièces de rechange: NOVUS J-328 EC

1	Schraube \varnothing 5 x 22	screw \varnothing 5 x 22	Vis \varnothing 5 x 22
2	Federring \varnothing 5 x 1,1	washer \varnothing 5 x 1.1	Rondelle-ressort \varnothing 5 x 1,1
3	Entlüftungsdeckel	exhaust cover	Couvercle de purge
4	Druckfeder	compression spring	Ressort de pression
5	Dichtungsring	seal, air	Bague d'étanchéité
6	Zylinderdeckel	cylinder cap	Couvercle du cylindre
7	O-Ring \varnothing 13,8 x 2,4	o-ring \varnothing 13.8 x 2.4	Joint torique \varnothing 13,8 x 2,4
8	Unterlegscheibe 9 x 6 x 0,8	washer 9 x 6 x 0.8	Rondelle 9 x 6 x 0,8
9	Kolbenkopfventil	head valve piston	Soupape de tête de piston
10	800-6296 O-Ring \varnothing 31 x 2,5	o-ring \varnothing 31 x 2.5	Joint torique \varnothing 31 x 2,5
11	O-Ring \varnothing 25 x 3,5	o-ring \varnothing 25 x 3.5	Joint torique \varnothing 25 x 3,5
12	800-6297 Zylinderkopfdichtung	gasket	Joint d'étanchéité (tête de cylindre)
13	Hülse	collar	Douille
14	Zylinder	cylinder	Cylindre
15	800-6298 Puffer	bumper	Butoir
16	O-Ring \varnothing 39,4 x 3,1	o-ring \varnothing 39.4 x 3.1	Joint torique \varnothing 39,4 x 3,1
17	Führungsring	spacer	Bague de guidage
18	Gehäuse	body	Boîtier
19	800-6294 Mundstück	nozzle	Bouche
20	O-Ring \varnothing 11 x 1,05	o-ring \varnothing 11 x 1.05	Joint torique \varnothing 11 x 1,05
21	O-Ring \varnothing 8 x 1	o-ring \varnothing 8 x 1	Joint torique \varnothing 8 x 1
22	Führungsoberteil	upper remote housing	Partie supérieure du guidage
23	Kegelfeder	conical spring	Ressort conique
24	O-Ring \varnothing 1,9 x 1,2	o-ring \varnothing 1.9 x 1.2	Joint torique \varnothing 1,9 x 1,2
25	Ventilstift	remote core	Tige de soupape
26	Ventilstiftführung	remote housing	Guide de tige de soupape
27	O-Ring \varnothing 9,8 x 1,9	o-ring \varnothing 9.8 x 1.9	Joint torique \varnothing 9,8 x 1,9
28	Sicherungsring \varnothing 2,5	e-ring \varnothing 2.5	Circlip \varnothing 2,5
29	Achse \varnothing 2,9 x 29	step pin \varnothing 2.9 x 29	Axe \varnothing 2,9 x 29
30	Zugfeder	extension spring	Ressort de traction
31	Auslöserführung	trigger guide	Guidage du déclencheur
32	Stiftbuchse	pin bushing	Coussinet de broche
33	Auslöser	trigger	Déclencheur
34	Stift 3 x 18,8	pin 3 x 18.8	Broche 3 x 18,8
35	Drückerführungsplatte	catch guide plate	Plaque de guidage du poussoir
36	Federstift 3 x 26	spring pin 3 x 26	Tige à ressort 3 x 26
37	O-Ring \varnothing 35 x 3,5	o-ring \varnothing 35 x 3.5	Joint torique \varnothing 35 x 3,5
38	Abschlussdeckel	tail cover	Couvercle terminal
39	Kupplungsstecker Typ KS- ¹ / ₄ -S	air plug	Fiche de couplage type KS- ¹ / ₄ -S
40	Griffabdeckung	handle grip	Gaine de poignée
41	O-Ring \varnothing 21,3 x 3	o-ring \varnothing 21.3 x 3	Joint torique \varnothing 21,3 x 3
42	Kolben	piston head	Piston
43	Treiberaufnahme	piston driver coupling	Logement du propulseur
44	äußere Spannhülse \varnothing 4 x 10	outer spring pin \varnothing 4 x 10	Douille de serrage extérieure \varnothing 4 x 10
45	innere Spannhülse \varnothing 2,5 x 10	inner spring pin \varnothing 2.5 x 10	Douille de serrage intérieure \varnothing 2,5 x 10

46	Treiber	driver blade	Propulseur	
47	Führungsplatte	spacer	Plaque de guidage	
48	Stirnplatte	driver guide	Plaque frontale	
49	Federstift ø 1,5 x 10	spring pin ø 1.5 x 10	Tige à ressort ø 1,5 x 10	
50	Schraube ø 4 x 18	screw ø 4 x 18	Vis ø 4 x 18	
51	Druckfeder	compression spring	Ressort de pression	
52	Auslösesicherungshalter	release catch holder	Support de sécurité de déclenchement	
53	Halteflasche	plate	Bride de fixation	
54	Federstift ø 3 x 8	spring pin ø 3 x 8	Tige à ressort ø 3 x 8	
55	Federstift ø 2 x 6	spring pin ø 2 x 6	Tige à ressort ø 2 x 6	
56	Stirnplattenabdeckung	driver guide cover	Cache de plaque frontale	
57	Schenkelfeder	spring	Ressort à branches	
58	Schraube ø 4 x 10	screw ø 4 x 10	Vis ø 4 x 10	
59	selbstsichernde Mutter M 5	nylon nut M 5	Écrou autobloquant M5	
60	Schraube ø 4 x 8	screw ø 4 x 8	Vis ø 4 x 8	
61	Federring ø 4 x 0,9	washer ø 4 x 0.9	Rondelle-ressort ø 4 x 0,9	
62	Halter	support	Support	
63	Schraube ø 3 x 5	screw ø 3 x 5	Vis ø 3 x 5	
64	Schraube ø 5 x 20	screw ø 5 x 20	Vis ø 5 x 20	
65	Distanzstreifen	washer	Bandes d'écartement	
66	Verriegelungshebel	click lever	Cliquet	
67	Druckfeder	spring	Ressort de pression	
68	Abdeckung	tail cover	Cache	
69	Skala	scale board	Échelle graduée	
70	Führungsbuchse	spacer	Douille de guidage	
71	Schraube ø 4 x 37	screw ø 4 x 37	Vis ø 4 x 37	
72	Achse ø 5 x 14	step pin ø 5 x 14	Axe ø 5 x 14	
73	selbstsichernde Mutter M 4	nylon nut M 4	Écrou autobloquant M4	
74	Schraube ø 4 x 12	screw ø 4 x 12	Vis ø 4 x 12	
75	Stahlschiene	steel bar	Rail en acier	
76	Schieberfeder	feeder spring	Ressort de coulisse	
77	Federhalter	spring holder	Porte-ressort	
78	Schieber	pusher	Coulisse	
79	Zylinderdeckel, komplett	cylinder cap set	Couvercle du cylindre, complet	
80	Kolbenkopfventil, komplett	head valve piston set	Soupape de tête de piston, complète	
81	Zylinder, komplett	cylinder set	Cylindre, complet	
82	Ventil, komplett	trigger valve set	Soupape, complète	
83	Auslöser, komplett	trigger set	Déclencheur, complet	
84	Stirnplattenabdeckung, komplett	driver guide cover ass'y	Cache de plaque frontale, complet	
85	220-2400	Kolben, komplett	piston set	Piston, complet
86	Magazin, komplett	magazine ass'y	Magasin, complet	
87	O-Ring ø 4 x 1,25	o-ring ø 4 x 1.25	Joint torique ø 4 x 1,25	
88	Auslösesicherung (B)	release catch (B)	Sécurité de déclenchement (B)	
89	Auslösesicherung (A)	release catch (A)	Sécurité de déclenchement (A)	
90	800-6299	Dichtungsring	seal, air	Bague d'étanchéité

NOVUS J-328 EC

Technische Daten

Maße L x B x H:

246 x 54 x 188 mm

Gewicht:

1,2 kg

Arbeitsdruck:

4–7 bar

max. Betriebsdruck:

8 bar

Eintreibgegenstand:

NOVUS Typ (E) J/16 – 30 mm

Abmessungen:

Draht: 1,24 x 0,98 mm

NOVUS Typ (C) 4/12 – 28 mm

Abmessungen:

Draht: 1,08 x 0,82 mm

Innen: 4,3 mm

Außen: 6,0 mm

Luftverbrauch:

0,074 l/Nagelung bei 6 bar

Geräuschkennwerte:

$L_{WA,1s} = 90$ dB

$L_{pA,1s} = 83$ dB

Vibrationskennwert --- m/s²

(Wert < 2.5 m/s²)

Auslösesystem:

Einzelauslösung mit

Aufsetzsicherung

Magazinsystem:

Seitenladersystem (Nägel)

Oberladersystem (Klammern)

NOVUS J-328 EC

Technical Description

Dimensions L x W x H:

246 x 54 x 188 mm

Weight:

1.2 kg

working pressure:

57–100 psi

max. operating pressure:

114 psi

Fastener:

NOVUS Typ (E) J/16 – 30 mm

Dimensions:

Wire: 1.24 x 0.98 mm

NOVUS Typ (C) 4/12 – 28 mm

Dimensions:

Wire: 1.08 x 0.82 mm

Inside: 4.3 mm

Outside: 6.0 mm

Air consumption:

0.074 l/shooting at 90 psi

Noise characteristics:

$L_{WA,1s} = 90$ dB

$L_{pA,1s} = 83$ dB

Vibration value --- m/s²

value < 2.5 m/s²)

Triggering system:

Single-sequence Trigger

with contact security device

Loading system:

Sideload system (brads)

Toploading system (staples)

NOVUS J-328 EC

Caractéristiques techniques

Dimensions L x l x H:

246 x 54 x 188 mm

Poids:

1,2 kg

Pression de fonctionnement:

4–7 bars

Pression de service max.:

8 bars

Éléments de fixation:

NOVUS Type (E) J/16 – 30 mm

Dimensions:

Fil: 1,24 x 0,98 mm

NOVUS Type (C) 4/12 – 28 mm

Dimensions:

Fil: 1,08 x 0,82 mm

Intérieur: 4,3 mm

Extérieur: 6,0 mm

Consommation d'air:

0,074 l/cycle à 6 bars

Caractéristiques acoustiques:

$L_{WA,1s} = 90$ dB

$L_{pA,1s} = 83$ dB

Caractéristique de vibration --- m/s²

(valeur < 2,5 m/s²)

Système de déclenchement:

Déclenchement simple avec

sécurité de contact

Système de chargeur :

Chargeur latéral (clous)

Chargeur supérieur (agrafes)

NOVUS

BEFESTIGUNGSTECHNIK