



Sensor-Leuchten für den Innenbereich



PEWA
Messtechnik GmbH

Weidenweg 21
58239 Schwerte

Tel.: 02304-96109-0
Fax: 02304-96109-88
E-Mail: info@pewa.de
Homepage : www.pewa.de

Licht, das mitdenkt

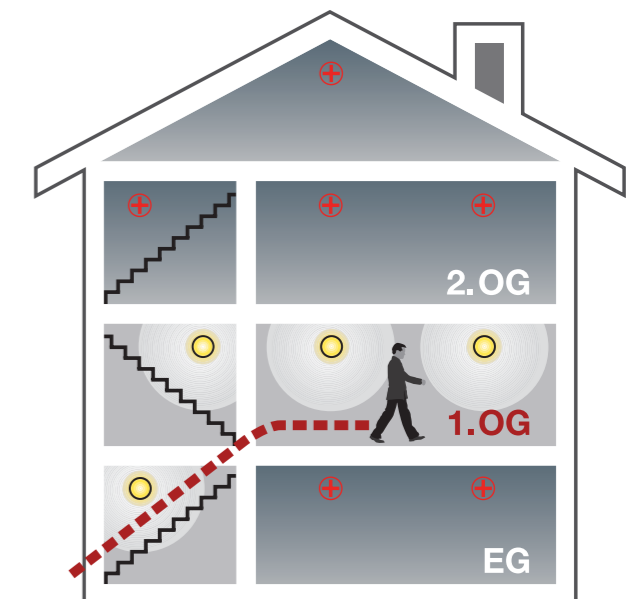
Die Innenleuchten-Serie von STEINEL vereint den neuesten Stand der Sensortechnologie mit einem klaren Design. Modernste, unsichtbar im Inneren der Leuchten verborgene Hochfrequenzsensoren (HF) reagieren temperaturunabhängig und verzögerungsfrei auf kleinste Bewegungen und sorgen automatisch für Licht.

STEINEL HF-Sensor-Leuchten sind speziell für Innenräume, wie Treppenhaus, Flur oder Bad konzipiert. Die innovativen Leuchten gibt es als Wand- und Deckenleuchten. HF-Sensor-Leuchten sorgen in Privathaushalten, gewerblichen Objekten, Verwaltungen oder sonstigen Gebäuden für effizientes, kostensparendes Lichtmanagement sowie für mehr Komfort und Sicherheit.

Ein weiterer Grund für Investoren, Architekten und Hausherrn sich für STEINEL HF-Sensor-Leuchten zu entscheiden: Das intelligente Licht ist ebenso schnell installiert wie herkömmliche Leuchten. Separate Schalter oder Bewegungsmelder werden eingespart.

Alle Vorteile auf einen Blick:

- Sicherheit, Komfort und Energie-Einsparung durch automatisches Schalten von Licht
- Extrem kurze Ansprechzeit
- Zuverlässige Rundum-Erfassung unabhängig von Umgebungstemperatur und Bewegungsrichtung
- Individuelle Einstellung von Reichweite, Dämmerungsschwelle und Schaltdauer
- Schnelle Installation:
Sensor und Leuchte = 1 Anschluss



Ein Beispiel macht den wirtschaftlichen Einsatz der HF-Sensorleuchten deutlich: Betritt man z.B. das Treppenhaus eines mehrstöckigen Hauses, so schalten die in die Leuchten integrierten Sensoren das Licht nur dort ein, wo es wirklich benötigt wird – und nach der eingestellten Zeit wieder aus. Stockwerke, die nicht betreten werden, bleiben unbeleuchtet.

STEINEL PROFESSIONAL
German Quality

Licht AN und AUS
... automatisch



Hochfrequenz-Sensoren schalten schneller

Wo Menschen sind, da bewegt sich etwas. Diese Tatsache macht Bewegungssensoren zum idealen Grundbaustein intelligenten Lichts. STEINEL Hochfrequenz (HF)-Sensoren erkennen Bewegungen verzögerungsfrei und ohne Einschränkungen der „Sensibilität“ durch Umgebungstemperatur und Bewegungsrichtung des zu erfassenden Objektes.

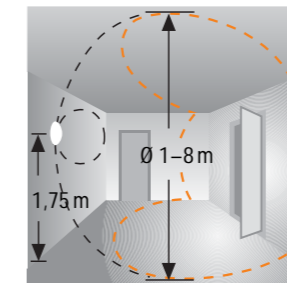
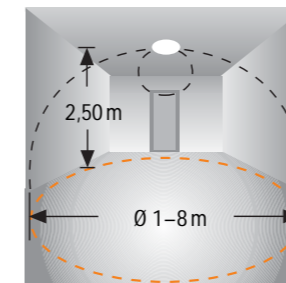
Hochfrequenz-Sensoren tasten den Erfassungsbereich aktiv ab. Dazu senden sie Signale aus und empfangen im nächsten Augenblick das von den Wänden und umliegenden Objekten reflektierte Echo. Jede Bewegung wird sofort erkannt und das Licht wird eingeschaltet. Außerdem kann man nicht mehr vergessen, das Licht auszuschalten; das erledigt die Leuchte selbst. Und spart damit Energie.

STEINEL Hochfrequenz-Sensoren arbeiten mit 5,8 GHz. Da Glas und dünne Wände für diese Signale kein Hindernis darstellen, können die Sensoren von außen unsichtbar im Inneren der Leuchten untergebracht werden. So stört nichts das Design der STEINEL Sensor-Leuchten.

Diese Eigenschaften machen den STEINEL HF-Sensor zur perfekten Lösung für automatische Innenraumleuchten. Eine Innovation von STEINEL – das Original.

Komfortabel, sicher, wirtschaftlich

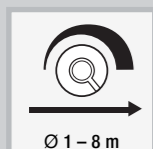
Mit dem Einsatz modernster Hochfrequenz-Sensoren zur bedarfsgerechten Steuerung von Innenraumleuchten hat STEINEL eine neue Ära der Lichtautomatisierung eingeläutet. STEINEL-HF-Sensor-Leuchten sind speziell für Innenräume konzipiert und eignen sich für Wand- und Deckenmontage.



Der 360°-Erfassungsbereich mit einem Öffnungswinkel von 160° und einer Reichweite von bis zu 8 m überwacht zuverlässig Räume bis zu 50 m².

Reichweitereinstellung

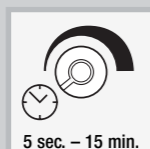
STEINEL HF-Sensor-Leuchten können Bewegungen im Abstand von Ø 1 bis 8 m erfassen. Die gewünschte Reichweite lässt sich in diesem Rahmen elektronisch stufenlos einstellen.



Ø 1 – 8 m

Zeiteinstellung

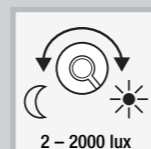
STEINEL HF-Sensor-Leuchten sind mit einem Timer ausgestattet, der dafür sorgt, dass das Licht auch bei einer vorübergehenden Bewegung im Erfassungsbereich für die eingestellte Dauer eingeschaltet bleibt. Die gewünschte Leuchtdauer lässt sich stufenlos einstellen.



5 sec. – 15 min.

Dämmerungseinstellung

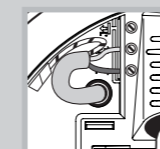
Mit dem Einstellen der Ansprechschwelle zwischen 2 – 2000 Lux wird bestimmt, bei welcher Umgebungshelligkeit die Sensor-Leuchte aktiv werden soll. Schon am Tag oder erst in der Dämmerung oder bei Dunkelheit.



2 – 2000 lux

Einfache Montage

STEINEL HF-Sensor-Leuchten sind genauso schnell und einfach installiert wie herkömmliche Leuchten: Leuchte an Wand oder Decke befestigen sowie die Phase und Nullleiter in die Lüsterklemmen führen – fertig. Nur das manuelle Ein- und Ausschalten ist danach dank integrierter Sensortechnik nicht mehr nötig.



Anschluss weiterer Verbraucher

Die HF-Sensor-Leuchten verfügen über eine separate Anschlussklemme, mit der ein weiterer Verbraucher zugeschaltet werden kann. Beim Betreten des Gäste-WC wird dann z. B. mit dem Licht eine weitere Leuchte oder ein Lüfter eingeschaltet.