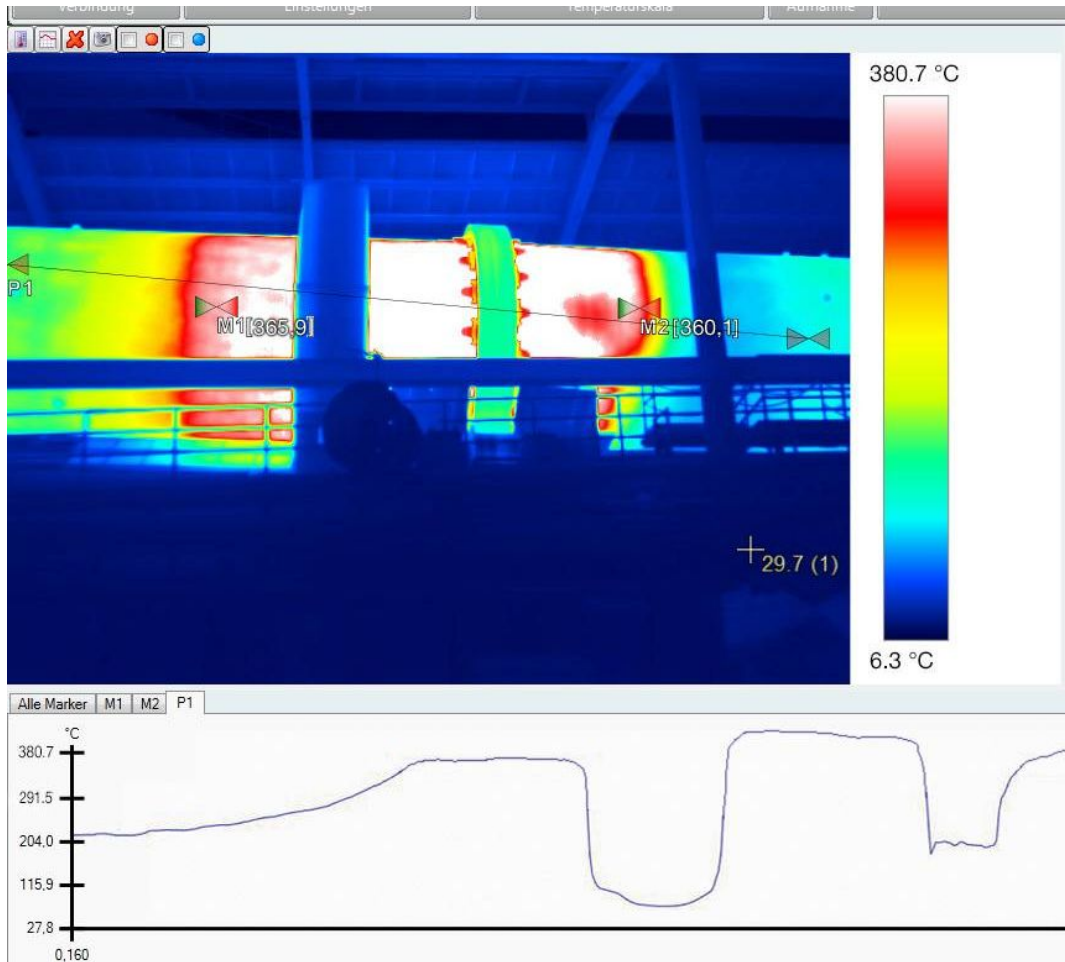


Prozessanalyse-Paket - Prozessanalyse-Paket für die Wärmebildkameras testo 885 und testo 890.

Bestell-Nr. 0554 8902



- ✓ Als Erweiterung für testo 885-2 und testo 890-2 einsetzbar
- ✓ Aufnahmezeitpunkt über Temperatur und Zeit steuerbar
- ✓ Ausführliche Analyse mit der kostenlosen Software IRSoft

Thermische Prozesse über Zeit aufzeichnen und im Temperatur-Zeit Diagramm im Detail analysieren: das können Sie ab sofort mit dem Prozessanalyse-Paket für die Wärmebildkameras testo 885 und testo 890.

Produktbeschreibung

Sequenzspeicherung:

- ✓ Aufnahme und Speicherung in frei wählbaren Intervallen (3 sek. bis 1h) direkt in der Kamera, kabellos und ohne PC
- ✓ Start der Aufnahme frei wählbar:
- ✓ manuell, nach Countdown oder bei Grenzwertüber- bzw. -unterschreitung
- ✓ Synchronisierter automatischer Shutter
- ✓ Speicherformate auswählbar: Video (vmt), Wärmebild (bmt), oder Wärme- und Echtbild (bmt+)
- ✓ Vollradiometrische Speicherung aller Daten

Vollradiometrisches Video:

- ✓ Live Online-Messung in Echtzeit mit einer Frequenz bis zu 25 Hz
- ✓ Export von Messdaten in verschiedene Formate, z.B. .xls oder .mpeg
- ✓ Aufnahme von Einzelbildern (Snapshots) aus Online -Messung oder Videos
- ✓ Setzen von bis zu 15 Messpunkten, die im Zeitverlauf als Temperatur-Zeit-Diagramm dargestellt werden können

- ✓ Setzen von bis zu fünf Profillinien, um das Temperaturprofil von Messobjekten zu untersuchen
- ✓ Automatische Hot-/Cold-Spot-Erkennung

Prozessanalyse mit Wärmebildkamera testo 890

Die High-End-Wärmebildkamera testo 890 bietet auch für anspruchsvollste Anwender aus Forschung & Entwicklung oder Ingenieurbüros höchste Präzision: Wärmebilder in Mega-Pixel-Qualität. Für die Sequenz-Speicherung direkt im Gerät eignet sich die testo 890 mit ihrer überragenden Bildqualität besonders gut. Die Kamera verfügt über einen synchronisierten automatischen Shutter, der auch bei sehr langen Aufnahmen immer eine optimale Bildqualität ermöglicht, ohne die Aufnahme zu unterbrechen.



PEWA Technik GmbH

Weidenweg 21
58239 Schwerte

Tel.: 02304-96109-0
Fax: 02304-96109-88
E-Mail: info@pewa.de



www.pewa.de