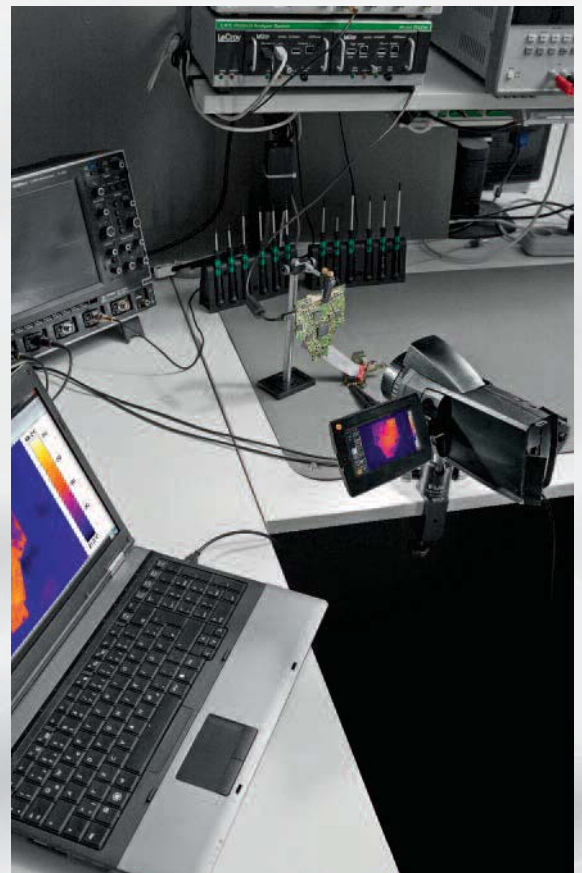
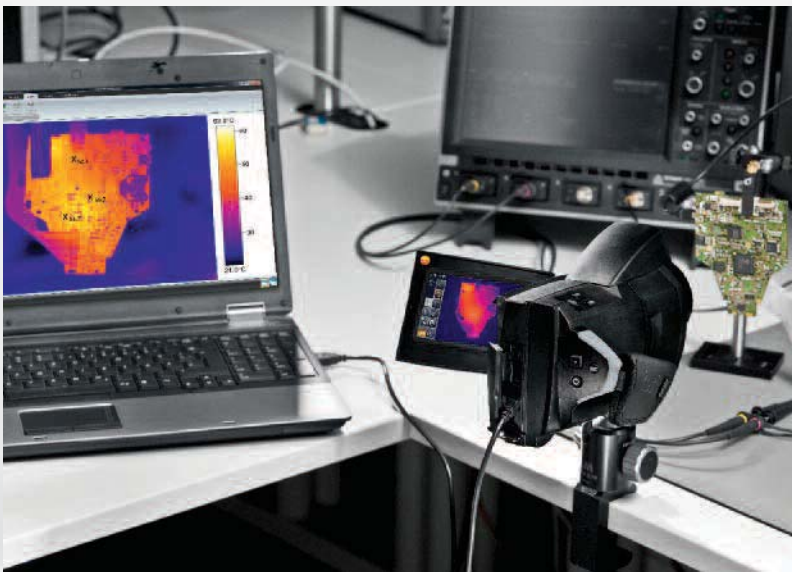


## Vollradiometrische Videomessung



### Wärmeentwicklung über die Zeit analysieren

Mit der testo 890 können thermische Prozesse in Echtzeit aufgenommen werden. Über die USB 2.0-Schnittstelle werden alle Daten der thermografischen Videoaufnahme direkt auf den PC übertragen und können dort an jedem beliebigen Punkt gestoppt und analysiert werden. Die Einstellungen für das Video werden mit IRSoft vom PC aus vorgenommen. Somit ist testo 890 optimal im Entwicklungsprozess zur Untersuchung von Wärmeentwicklung einsetzbar.



Zu jedem Moment liegen sämtliche Temperaturmesspunkte pro Pixel exakt vor, so dass alle thermischen Entwicklungen präzise über die Zeit ausgewertet werden können. Des Weiteren ermöglicht eine Loggerfunktion die Aufnahme von mehreren Einzelbildern in definierten Zeitintervallen oder nach bestimmten Ereignissen, wie z.B. einer Grenzwertüberschreitung.