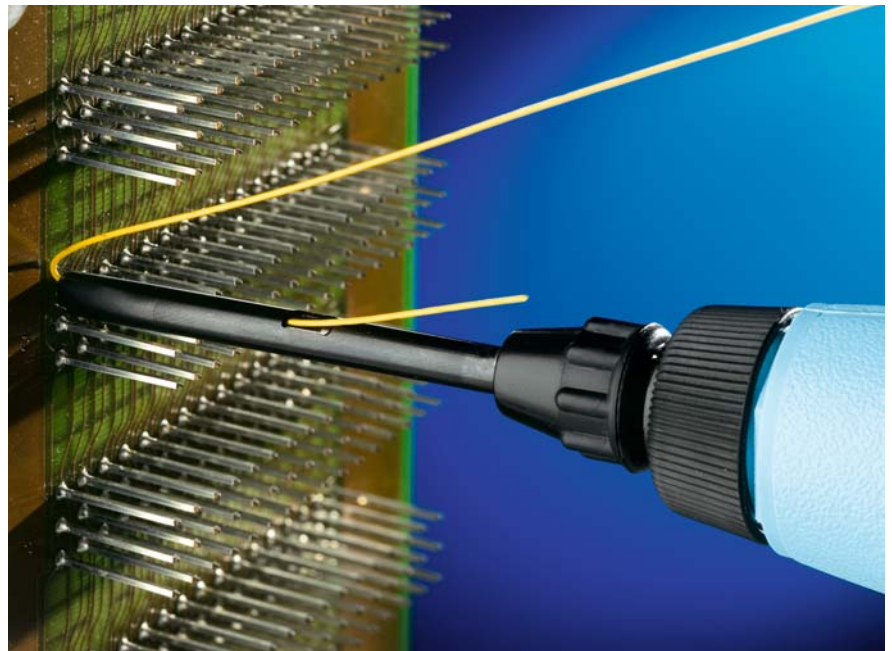


Wenn Arbeitsplätze nicht ortsgebunden sind oder Druckluft nicht vorhanden ist, werden die Wire-Wrap Elektro-Werkzeuge eingesetzt. Ihre wartungsarme Konstruktion ist auf eine lange Lebensdauer ausgelegt. Diese Werkzeuge sind sowohl für die Fertigung als auch für Wartungsarbeiten gleichermaßen geeignet.



**14G1 Elektro-Werkzeug für Micro und Mini Wire-Wrap Anwendungen**

- Superleichtes Niederspannungswerkzeug (Gewicht 250g), rechtsdrehend
- Für Micro und Mini Wire-Wrap Anwendungen
- Schutztrafo für den Anschluss an die Netzspannung
- Gehäuse besteht aus schlagfestem Kunststoff
- Schutzklasse 3
- Geeignet für K.A.A. Wickeleinsätze
- Werkzeuge sind für 230 V, 50/60 Hz ausgelegt
- Die passenden Wickeleinsätze und Führungshülsen finden Sie auf den Seiten 22-23

Wickelbare Leiter-Ø mm	AWG	Werkzeug Gewicht g	Kopfstück	Modell	Best.-Nr.
0,16 - 0,5	34 - 24	250	A	14G1A-230 Volt	0099407625
0,16 - 0,5	34 - 24	250	A	14G1A-12 Volt	0099407661

## Elektro-Werkzeuge

### Micro Wire-Wrap Technik

- Das 14G1 Elektro-Werkzeug erlaubt Verdrahtungen mit Leiter-Durchmesser: 0,16 mm / AWG 34.
- Speziell entwickelt für Verdrahtungen mit hoher Verdrahtungsdichte in einem Raster von 1,27 mm (0,5").
- Ideal zum Fertigen von Prototypen, Kleinserien, Labormustern und besonders, wenn Schaltungsänderungen erwartet werden.
- Auch in den hochentwickelten miniaturisierten elektronischen Geräten kann es von Vorteil sein, die integrierten Bauteile mit Hilfe von Leitern zu kontaktieren.
- Jede Gefahr der Zerstörung von temperaturemfindlichen integrierten Bauteilen scheidet aus.



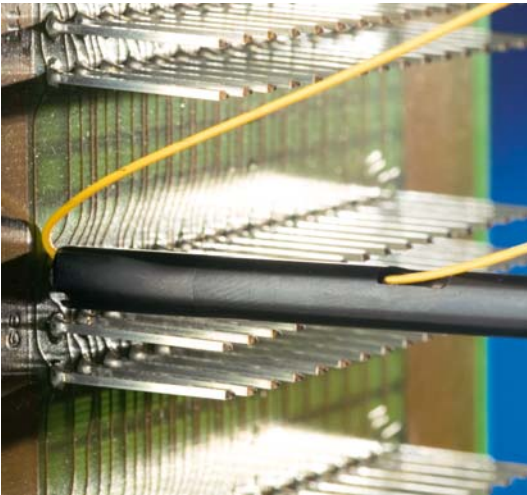
### Spezifikationen

Leitergröße:	AWG 34
Leiterdurchmesser:	0,16 mm, Legierung 134 oder OFHC
Drahtdurchmesser:	0,254 mm + 0,012 mm (gebräuchlichste Isolierungsarten wie sie bei AWG 30 verwendet werden)
Wickelstiftabmessungen:	0,3 x 0,3 mm
Wickelstiftmaterial:	Phosphor-Bronze oder Beryllium-Kupfer (gleiche Kriterien wie bei AWG 30)
Wickelstiftkantenradius:	0,025 mm max.
Wickelstiftlänge:	8,12 mm wrapbare Länge für drei Verbindungen
Verbindungen:	Mindestanzahl von Windungen des blanken Leiters: 7-8 mit isoliertem Leiter: 1½ Windungen Mindestabziehkraft: 0,679 kg = 6,7 N

### Empfehlungen:

- Werden AWG 34 Verdrahtungen ohne Hilfe eines Teilautomaten verrichtet, ist es empfehlenswert, eine feststehende Vergrößerungslupe mit eingebauter Beleuchtung einzusetzen. Vergrößerung: 2 - 3-fach.
- Bessere Resultate sind zu erreichen, wenn der Anwender beim Wrap-Vorgang die Ellbogen auflegen kann.
- Das zu verdrahtende Panel wenn möglich in eine Aufnahmevorrichtung einspannen. Hierbei sollte der Neigungswinkel für das Bedienpersonal einstellbar sein.
- Sollen eine Vielzahl von Drähten in verschiedenen Längen abgelängt und abisoliert werden, empfiehlt es sich, eine automatische Abschneid- und Abisoliermaschine einzusetzen.

Leiter-Ø	Draht-Ø	Wickelstift	Raster	Mittelbohrungstiefe	Wickel-einsatz	Führungshülse (feststehend)	Handentdrahter des Leiters	Abisolierlänge	Empfohlene Windungen des blanken Leiters
mm (AWG)	mm	mm	mm	mm	Best.-Nr.	Best.-Nr.	Best.-Nr.	mm	
0,16 (34)	0,25	0,6 x 0,6	2,54	10	990967	511274	505084	25	7 - 8 davon
	0,25	0,3 x 0,3	1,25	10	990876	990877	990204	10	1 mit Isolation



**14YB3 Elektro-Werkzeug für Wire-Wrap Anwendungen**

- Leichtes und geräuscharmes Fertigungswerkzeug, rechtsdrehend
- Geeignet für Verdrahtungsaufgaben in der Serienfertigung als auch für Wartungsarbeiten im Labor
- Indexierungspunkt ohne Hilfswerkzeug in 45°-Schritten einstellbar
- Mit dem „A“-Kopfstück sind K.A.A.-Wickeleinsätze bis zu einem Leiterdurchmesser von 0,6 mm einsetzbar
- Gehäuse aus schlagfestem Kunststoff
- Schutzisoliert nach VDE 0740 (Die Prüfung selbst erfolgte nach den harmonisierten Vorschriften EN 60395-2-45 und EN 55014. Somit entspricht diese Werkzeugtype den EG-Bestimmungen 72/23 EWG, 89/336 EWG und hat das CE und CCA-Zeichen).
- Der Funkentstörgrad beträgt N-12 dB. Das Werkzeug kann ohne weiteres bei Verdrahtungsarbeiten an Telekommunikationsanlagen eingesetzt werden.
- 14YB3-230/C mit Druckausgleich
- Werkzeuge sind für 230 V, 50/60 Hz ausgelegt
- Die passenden Wickeleinsätze und Führungshülsen finden Sie auf den Seiten 22-23.



Wickelbare Leiter-Ø mm	AWG	Werkzeug Gewicht g	Kopfstück	Modell	Best.-Nr.
0,25 - 1,0	30 - 18	450	A	14YB3-230/A	0090293153
0,25 - 1,0	30 - 18	450	A	14YB3-230/A SEV	0090293154
0,25 - 1,0	30 - 18	450	A	14YB3-230/A UK	0090293155
0,25 - 0,6	30 - 22	450	C	14YB3-230/C	0090293178
0,25 - 0,6	30 - 22	450	C	14YB3-230/C SEV	0090293179