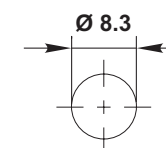
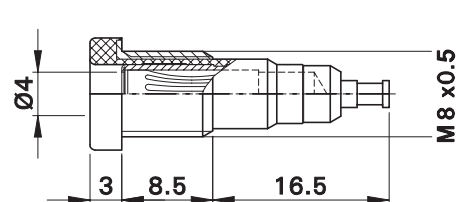


LB-IF4R



Montagebohrung
Panel drilling
Perçage de panneau



PEWA
Messtechnik GmbH
Weidenweg 21
58239 Schwerte
Tel.: 02304-96109-0
Fax: 02304-96109-88
E-Mail: info@pewa.de
Homepage: www.pewa.de

Isolierte Ø 4 mm-Buchse mit federnder Kontakt-lamelle. Metallgewindehülse auf der Isolierung. Montage durch Festschrauben in Bohrungen von Platten oder Gehäusen. Lieferung mit Sechskant- oder Rundmutter.

Lötanschluss.

Insulated Ø 4 mm socket with spring-loaded Multilam. Machined brass. Metal thread jacket on the insulation. The socket can be screw-mounted in predrilled panels. Available with hexagonal or round nut.

Solder connection.

Douille à lamelles Ø 4 mm, isolée. Laiton décolleté. Filetage métallique sur l'isolation. A visser dans des perçages de panneaux ou de boîtiers. Livraison avec un écrou 6 pans ou un écrou cylindrique. **Raccord à souder.**

Typ Type Type	Best.-Nr. Order No. N° de Cde	Bemessungsspannung / -strom Rated voltage / current Tension / intensité assignée	Einzelteile / Mitgeliefertes Montagmaterial Component parts / Supplied assembly material Pièces détachées / Matériel de fixation livré		*Farben *Colours *Couleurs
LB-IF4R	23.0140-*	30 V _{AC} ~ 60 V _{DC} / 25 A	BI-LB-IF4R, 23.6444- 1x MU/M8x0,5 (→ 189) 1x SP4 (→ 190)	Opt	20 21 22 23 24 25 26 27 28 29
LB-IF4R	23.0130-*	30 V _{AC} ~ 60 V _{DC} / 25 A	BI-LB-IF4R, 23.6444- 1x MUR/M8x0,5 (→ 190) 1x SP4 (→ 190)	Opt	20 21 22 23 24 25 26 27 28 29