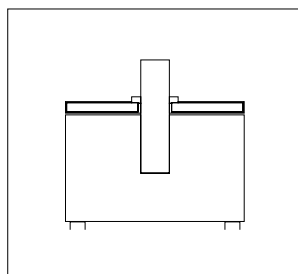


Funkenvorabscheider werden zum abfangen von Funken und glühenden Teilen aus dem Prozess einer Absaug- und Filteranlage vorgeschaltet. Sie kommen mit verschiedenen Prinzipien zum Einsatz:

**MATERIAL:**

Gehäuse: Stahl (pulverlackiert)

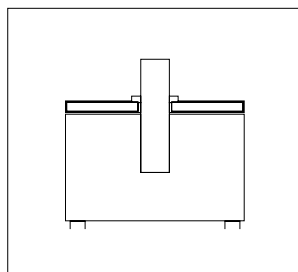
Farbe: RAL 7035

**FUNKENVORABSCHIEDER FA 10**

Filtermodul mit Anschluss für Absaugarm

Einsatz: LN230, GL230

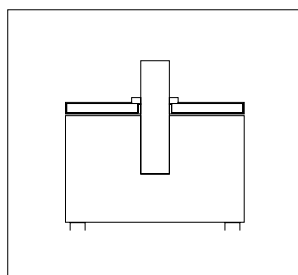
TYP	HxBxT (mm)	Absaugarm	Art.-Nr.
FA 10	230x350x350	50	13947
		63	13950
		75	13923

**FUNKENVORABSCHIEDER FA 20**

Filtermodul mit Anschluss für Absaugarm

Einsatz: LN260/265, GL265/400

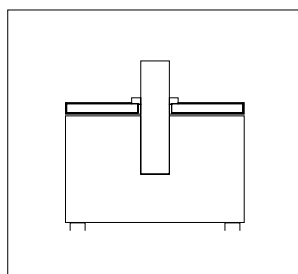
TYP	HxBxT (mm)	Absaugarm	Art.-Nr.
FA 20	265x350x655	63	13952
		75	13914

**FUNKENVORABSCHIEDER FA 10**

Filtermodul mit Anschluss für Absaugschlauch

Einsatz: LN230, GL230

TYP	HxBxT (mm)	Absaugarm	Art.-Nr.
FA 10	230x350x350	50	13946
		63	15542
		75	15543

**FUNKENVORABSCHIEDER FA 20**

Filtermodul mit Anschluss für Absaugschlauch

Einsatz: LN260/265, GL265/400

TYP	HxBxT (mm)	Absaugarm	Art.-Nr.
FA 20	265x350x655	63	15544
		75	15545

Die Funkenabscheider des Typs FA10 und FA20 werden als Filtermodul auf eine Absauganlage aufgebaut. Sie funktionieren rein mechanisch über Luftumlenkung durch einen Alugestrickfilter. Sie können einfach in das bestehende System integriert werden und benötigen keine weitere Stellfläche.